

O projecto “Escola Electrão” tem como objectivo sensibilizar e envolver toda a comunidade educativa e local, na reciclagem e valorização dos Resíduos de Equipamentos Eléctricos e Electrónicos (REEE)



Cabe a cada um de nós, como cidadãos responsáveis, colaborar nesta tarefa, pois todos usufruímos destes recursos e todos somos responsáveis pelos danos ambientais daí resultantes.



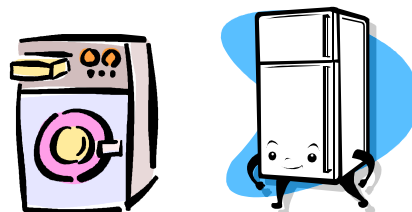
Para mais informações consulta blogelectrao.blogspot.com.



Começa desde já a juntar todo este tipo de resíduos e trá-los para a escola, para que sejam adequadamente tratados.



Quando se proceder à entrega de resíduos de equipamentos volumosos ou muito pesados, agradecemos um contacto telefónico prévio para melhor se preparar a recepção.



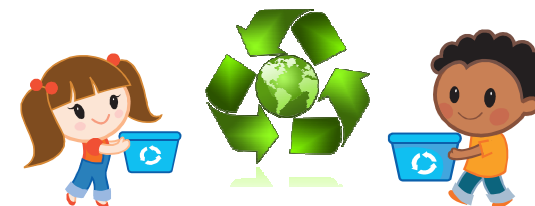
Na nossa escola o período de recolha será de: 19-01-2010 a 08-02-2010.
Dia da Visita do Ponto Electrão:
04-02-2010

E.B.1 ELIAS GARCIA

2009/2010

A nossa escola vai participar no projecto “Escola Electrão”

URGENTE



AJUDA-NOS A VENCER

Resíduos de Equipamentos Eléctricos e Electrónicos (REEE), começa desde já a juntá-los e... **entrega-os na tua escola.**



Promovida pela Associação Portuguesa de Gestão de Resíduos (Amb3E), vai decorrer a 2.ª edição do projecto "Escola Electrão" e a nossa escola tem a honra de, participar nesta importante iniciativa em prol do ambiente.

Pretende-se, com esta iniciativa, sensibilizar e envolver toda a comunidade educativa, e comunidade local em geral, no esforço global da reciclagem e valorização dos Resíduos de Equipamentos Eléctricos e Electrónicos (REEE).

Os resultados práticos desta acção medem-se pela quantidade de REEE recolhidos, mas esses resultados reflectem também a consciencialização, civismo, dedicação e acção de cada elemento da comunidade.

Vamos todos colaborar nesta tarefa. Além disso, a escola pode ganhar importantes prémios, com os quais toda a comunidade escolar beneficia. Acresce ainda que, qualquer elemento da comunidade que conseguir 100 ou mais Kg de REEE receberá, como prémio, 10 lâmpadas economizadoras.

Os Equipamentos Eléctricos e Electrónicos (EEE) são todos os equipamentos que dependem de correntes eléctricas ou campos electromagnéticos para funcionar correctamente, bem como os equipamentos para geração, transferência e medição dessas correntes e campos.

Quando estes equipamentos atingem o fim de vida passam a ser considerados Resíduos de Equipamentos Eléctricos e Electrónicos (REEE), devendo ser colocados em locais apropriados para evitar danos ambientais.

A nossa escola começará a receber REEE a partir do dia 11 de Janeiro de 2010 e continuará a fazê-lo até ao dia 08 de Fevereiro de 2010.

Referem-se a seguir as diferentes categorias de REEE que podem ser entregues na escola, podendo fazê-lo qualquer pessoa, individual ou colectiva.

Podem ser entregues equipamentos das categorias que se seguem:

- **Categoria 1.** Grandes Equipamentos: Frigoríficos, Máquinas de lavar, Aparelhos ar condicionado, etc.



- **Categoria 2.** Pequenos Equipamentos: Aspiradores, torradeiras, Ferros de engomar, etc.



- **Categoria 3.** Equipamentos Informáticos e de Telecomunicações: Computadores, Impressoras, etc.



- **Categoria 4.** Equipamentos de Consumo: Rádios, televisores, instrumentos musicais, etc.



- **Categoria 5.** Equipamentos de Iluminação: lâmpadas fluorescentes, etc.



- **Categoria 6.** Ferramentas Eléctricas e Electrónicas: Berbequins, Ferramentas de jardinagem, etc.



- **Categoria 7.** Brinquedos e Equipamentos de Desporto e Lazer: Consolas, Brinquedos eléctricos, etc.



- **Categoria 8.** Aparelhos Médicos: Centrífugas, Medidores de pressão, etc.



- **Categoria 9.** Instrumentos de Monitorização e Controlo: Detectores de fumo, etc.



- **Categoria 10.** Distribuidores Automáticos: Máquinas de venda automática de bebidas, etc.



Nota - Contacto da Escola:
21 2947060