



BECRE ELIAS GARCIA

2
0
0
8
/
2
0
0
9

GUIA DO UTILIZADOR

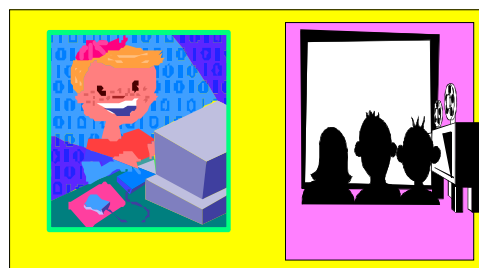
EBI Elias Garcia -Sobreda

<http://www.becre-eliasgarcia.blogspot.com>

<http://www.ebi-elias-garcia.rcts.pt/>

LOCALIZAÇÃO

Pavilhão 1 - 1º Andar



"No, I'm not working undercover, Timmy. School librarians are allowed to use public libraries."

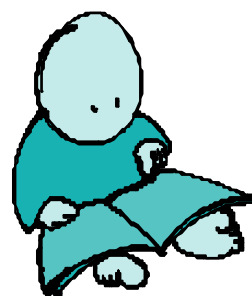


P
L
A
N
T
A

- SECÇÕES - Atendimento
- Leitura / Pesquisa
 - Áudio e Vídeo
 - Informática
 - Pré-Escolar/1º ciclo

INFORMAÇÃO / DOCUMENTOS

Livros
DVD's
Vídeos
CD-Rom's, CD's
Jornais, Revistas
Dossiês Temáticos



Todos os documentos estão acessíveis nas estantes e podem ser consultados no catálogo informatizado.

Os documentos estão organizados de acordo com as seguintes cores e classes de assuntos:

LIVROS

- 0- Generalidades/ Enciclopédias/ Dicionários/ Informática(laranja)
- 1- Filosofia/ Psicologia(vermelho)
- 2- Religião(cinzento)
- 3- Ciências Sociais(bege)
- 5- Ciências Puras: Matemática, Biologia, Física, Química (roxo)
- 6-Ciências Aplicadas (Medicina, Tecnologia) (castanho)
- 7-Artes/ Divertimentos/ Desportos(azul)
- 8- Literatura (amarelo)
- 9- História / Geografia (verde)

FILMES

- 732- Comédias
- 733- Dramas
- 734- Policial/Espionagem
- 735- Fantasias/ Fic. Cient.
- 741- Histórico
- 742- Biográfico
- 743- Religiosos
- 751- Musicais
- 772- Filmes de Animação

SERVIÇOS

Empréstimo domiciliário
(Livros e Vídeos)

- 1 livro por um período de 5 dias
- 1 vídeo por um período de 2 dias

Utilização dos computadores
(marcação prévia)

Acesso à INTERNET

Impressão e fotocópia de Trabalhos

Serviço de Animação e

Difusão Cultural

Exposições

Encontros / Colóquios

Sessões de Leitura

Ateliês

Divulgação e apoio às Actividades do Plano Anual de Actividades e do Plano Nacional de Leitura